

Evakuační plán

Představ si, že jsi v hasičské zbrojnici nebo doma. Najednou zjistíš, že hoří! Všichni musí rychle a bezpečně ven. Pro tyto případy existuje plán, který říká, kudy jít, kde se sejít a co dělat. Tento plán se jmenuje **evakuační plán**. Díky němu nikdo nezůstane uvnitř a všichni jsou v bezpečí. Zároveň může tento plán posloužit i hasičům při zásahu – usnadní rychlou a účinnou záchranu osob a pomůže předejít větším škodám na majetku.

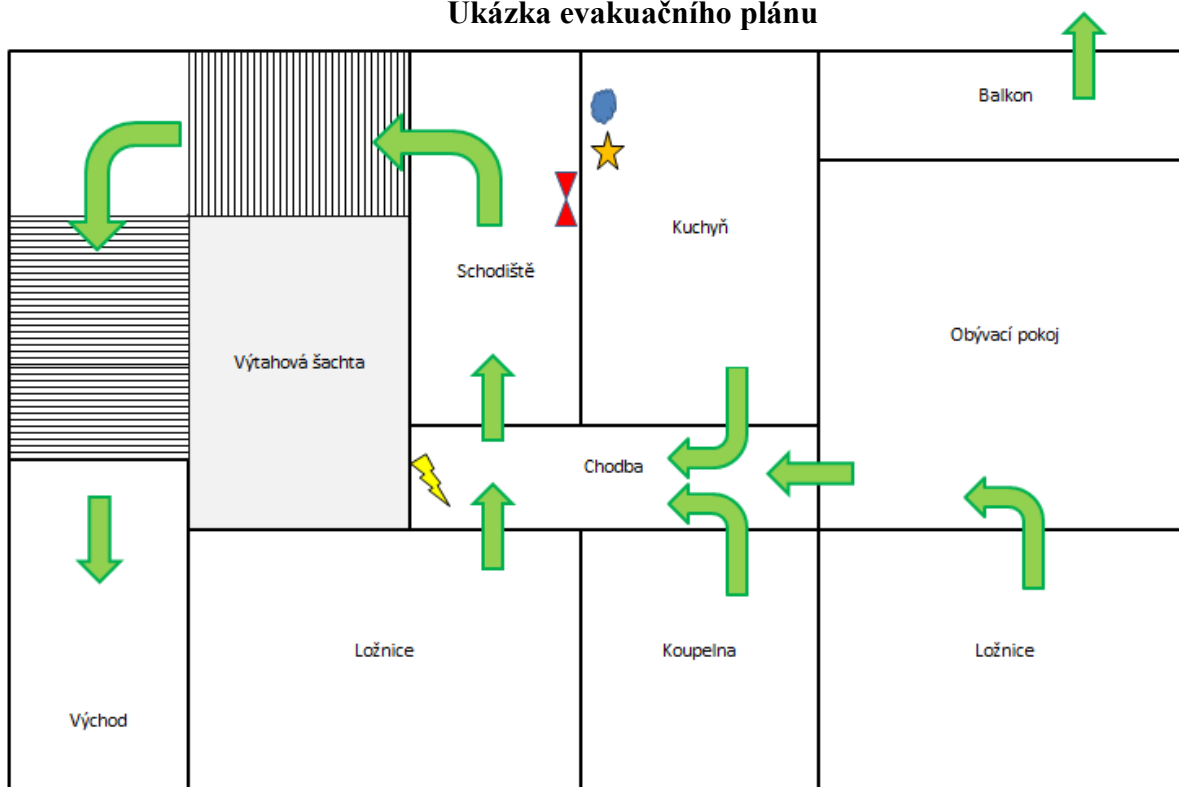
Co je evakuace?

- ✓ **Rychlý a bezpečný odchod** z budovy při nebezpečí (požár, kouř, povodeň).
- ✓ **Společný postup** – nikdo nesmí zůstat sám.
- ✓ **Shromaždiště** – místo venku, kde se všichni sejdou, a vedoucí zkontroluje, zda jsou všichni přítomní.

Zásady při evakuaci

- ✓ **Klid a disciplína** – žádné pobíhání, tlačení nebo křik.
- ✓ **Poslouchat vedoucího** – vždy jít za ním, ne sám.
- ✓ **Nepoužívat výtah** – jen schody.
- ✓ **Pomoc slabším** – když někdo potřebuje, nabídni mu ruku.
- ✓ **Nesmíš se vracet** – ani pro věci, batoh nebo mobil.

Ukázka evakuačního plánu



Legenda:

- Elektrický rozvaděč
- Hydrant/PHP
- Uzávěr vody
- Postup evakuace
- Uzávěr plynu
- Shromaždiště

Do evakuačního plánu je vhodné zakreslit:

- ✓ hlavní uzávěr plynu, vody a vypínač elektrického proudu,
- ✓ umístění požárního hydrantu,
- ✓ umístění tlakových lahví,
- ✓ a další důležité informace pro bezpečný postup při evakuaci = shromaždiště.

Můj evakuační plán

Zde si můžeš nakreslit evakuační plán svého domu nebo bytu. Čím podrobnější tento plán bude, tím lépe poslouží všem členům rodiny. Pamatuj, že v případě požáru můžeš evakuační plán předat veliteli zásahu.

Kromě vyznačení základních prvků může plán obsahovat také informace o umístění tlakových lahví či jiných pro hasiče nebezpečných věcí.