

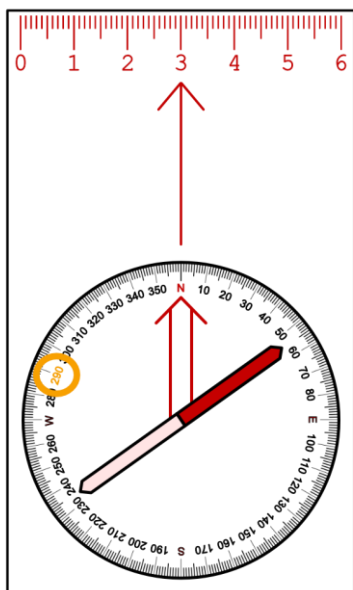
Orientace v terénu – přesun podle azimutu

Určení směru podle azimutu

Co tedy dělat, když znáš azimut, ale nevíš, jak se podle něj v terénu zorientovat? Zkus postupovat podle těchto kroků a určitě to zvládneš!

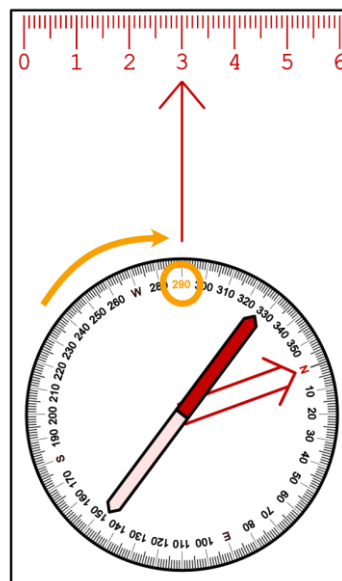
Krok 1

Na otočném kotouči najdi požadovaný počet stupňů. Pro ukázkou zvolíme 290°.



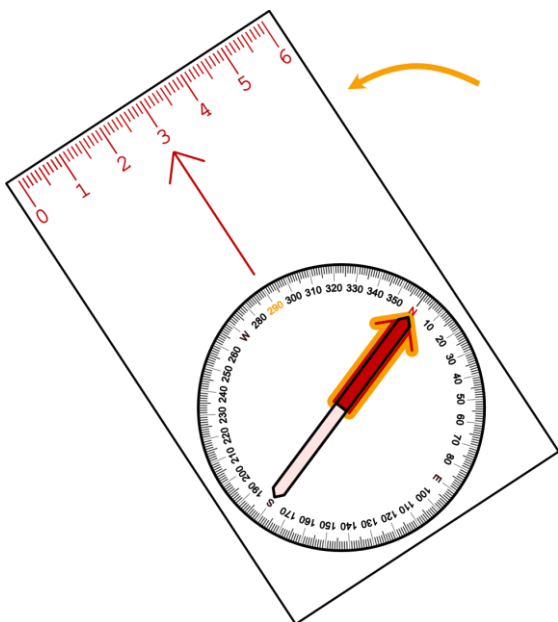
Krok 2

Otočíme kolečkem se stupnicí tak, abychom měli požadovaný azimut přesně pod šipkou, ukazující jeho směr.



Krok 3

Když máme nastavený požadovaný azimut ve správném směru, otočíme celou buzolou, abychom dostali červenou část štelky, která ukazuje vždy na sever, do branky neboli „do chlívečku“.



Krok 4

A je to! Azimut, který jsme hledali, tedy 290°, se nachází ve směru, který ukazuje šipka na buzole.

